

LITE-FLOOR
LITE-FLOOR XTRAGRIP

Baldosa de suelo
antideslizante

SYSTEMS

LITE-FLOOR LITE-FLOOR XTRAGRIP

Baldosas de vidrio, puesta en obra de suelos seguros y transparentes

Descripción

LITE-FLOOR es una baldosa de suelo de seguridad cuya composición habitual incluye:

- al menos dos láminas de vidrio ensambladas mediante uno o varios films de Butiral de Polivinilo (PVB);
- dos componentes de vidrio portantes como mínimo. LITE-FLOOR está formado por dos o más láminas de vidrio ensambladas por uno o varios films de butiral de polivinilo (PVB);
- un vidrio de protección que, según corresponda, incluye un revestimiento destinado a reducir el deslizamiento.

Todos los componentes son laminados.

Aplicaciones

LITE-FLOOR es una baldosa de suelo de vidrio cuya composición presenta una excelente resistencia mecánica contra los choques.

LITE-FLOOR se emplea para fabricar suelos y peldaños de escaleras de vidrio. Muy seguro, esta baldosa se integra perfectamente en el hogar, los espacios del sector servicios o todos los lugares abiertos al público como hoteles, restaurantes, comercios,...

LITE-FLOOR está diseñado exclusivamente para la circulación de personas. No está preparado para soportar grandes pesos de forma permanente.

Ventajas

LITE-FLOOR,... seguridad y diseño asegurados

• **Un producto normalizado**
Las baldosas de suelo y de escalera responden a las exigencias de la norma EN ISO 12543: se integran sin riesgo alguno en los proyectos de decoración.

• **Un producto antideslizante**
Para evitar los problemas de deslizamiento, la cara superior de las baldosas puede estar constituida por un vidrio antideslizante SECURIT CONTACT.

• **Un producto de diseño**
Las baldosas pueden estar coloreadas, serigrafiadas; ofrecen a los suelos una transparencia refinada.

• **Un producto de alta seguridad**
LITE-FLOOR es un acristalamiento laminado de seguridad; en caso de rotura, los fragmentos de vidrio permanecen adheridos al film intercalario, evitando posibles daños o heridas. Al variar el número y/o el espesor de los componentes, se obtienen acristalamientos laminados de seguridad que permiten responder a la mayor parte de demandas.

Gama

• **Composición**
La composición de las baldosas varía según diversos parámetros:
- el ámbito de aplicación;
- las dimensiones;
- las cargas aplicadas;
- la estética deseada.

Los elementos de vidrio portantes soportan las cargas mínimas, incluso en caso de rotura accidental de uno de ellos. Las modalidades de dimensionamiento se refieren a las recomendaciones nacionales y son objeto de un estudio concreto. El tipo de acristalamiento a utilizar depende del número y del tipo de apoyos, de la relación largo/ancho (L/A) y del tipo de construcción en la que se sitúe la baldosa, factores que determinan el nivel de seguridad requerido.

Se distinguen dos niveles de seguridad:

- **seguridad normal:** toda aplicación para una densidad de ocupación baja (casas privadas,...) con una altura de caída potencial inferior a 1,5 m;
- **seguridad reforzada:** toda aplicación con una alta densidad de ocupación (edificios públicos) y/o con una altura de caída potencial superior a 1,5 m.

Espesores y dimensiones habituales

Espesores (mm)	Dimensiones (mm)	
	mínimas*	máximas*
24, 28, 32, 38, etc.	200 x 500	1.500 x 2.200

(*) Consultenos para otras dimensiones.

LITE-FLOOR está fabricado a partir de SGG PLANILUX. Si se sustituye por SGG DIAMANT, se puede obtener una mayor transparencia y reducir los riesgos de rotura térmica. Para disminuir el espesor de las baldosas en el caso de grandes dimensiones, es posible templar térmicamente sus componentes de vidrio. El componente acristalado de protección de las baldosas incluye, por regla general, un revestimiento SECURIT CONTACT antideslizante.

LITE-FLOOR

LITE-FLOOR XTRAGRIP

• Gama estándar SECURIT CONTACT

- SECURIT CONTACT EVOLUTION POINT: revestimiento en forma de puntos (50% de la superficie);
- SECURIT CONTACT EVOLUTION APLAT: revestimiento completo en toda la superficie del acristalamiento.

Observaciones: por encargo, se estudiarán otros modelos.

• Posibilidades de fabricación

SECURIT CONTACT

Espesores (mm)	Dimensiones (mm)
6, 8	2.000 x 1.000
10, 12	Consúltenos

• Productos de base

Los acristalamientos que componen LITE-FLOOR pueden ser de vidrio:

- transparente sGG PLANILUX;
- extra-claro sGG DIAMANT;
- endurecido PLANIDUR;
- coloreado en masa sGG PARSOL;
- mateado al ácido SATINOVO MATE (cara mateada hacia el lado inferior de la baldosa);
- arenado (lado arenado en la cara inferior de la baldosa);
- serigrafiado SERALIT (un componente únicamente);
- impreso sGG DECORGLASS o sGG MASTERGLASS (cara impresa hacia el lado superior de la baldosa);
- antideslizante SECURIT CONTACT (cara tratada hacia el lado superior de la baldosa).

LITE-FLOOR no puede estar compuesto únicamente de acristalamientos templados.

• Films intercalarios

Los tipos de film intercalario disponible para LITE-FLOOR son:

- transparentes estándar;
- opalinos;
- de color [STADIP COLOR].

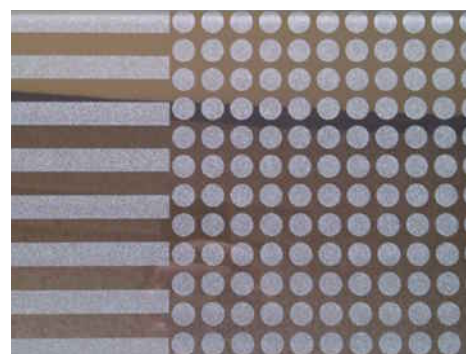
• Gama LITE-FLOOR

LITE FLOOR XTRAGRIP es una serigrafía específica aplicada a la superficie del vidrio, fuertemente abrasiva, que le confiere la función antideslizante. Asimismo, los esmaltes utilizados son muy resistentes mecánica y químicamente. La función antideslizante está así garantizada a largo plazo.

En general, la determinación del espesor se realiza caso por caso con el método descrito en el capítulo «Determinación de los espesores» del Memento. Conviene además verificar el caso de las cargas puntuales.

Transformación

El peso máximo por volumen es de 1.000 kg.



LITE FLOOR XTRAGRIP

LITE-FLOOR LITE-FLOOR XTRAGRIP

Puesta en obra

La puesta en obra requiere una atención particular: respeto de las tolerancias, planitud del soporte, selección de los materiales de revestimiento, juntas de estanqueidad, etc. Se lleva a cabo según el siguiente diagrama. Entre los sistemas de apoyos de las baldosas existentes, en el presente catálogo solo tendremos en cuenta el sistema de apoyos periféricos continuos. La estructura de apoyo debe ser rígida para que sus deformaciones sean inferiores o equivalentes a 1/500 de la longitud del lado considerado

cuando el suelo esté cargado. Por razones físicas, la flecha del centro de la baldosa, bajo carga de explotación, no superará 1/200 de la dimensión más pequeña y será inferior a 10 mm. El ancho de apoyo será superior o equivalente a 1,5 veces el espesor de la baldosa. Sin embargo, para una baldosa con un espesor superior a 30 mm, se admite que este ancho de apoyo sea al menos equivalente al espesor de la baldosa. Las baldosas se apoyan en una junta flexible, que no se endurece con el tiempo y cuya durabilidad es aproximadamente de 70 a 80 DIDC (ShoreA). En el

caso de una baldosa ligeramente inclinada, se considerará una fijación lateral. Además, la coplanitud de los apoyos no debe presentar diferencias superiores a 2 mm y la cara superior de las baldosas debe nivelar el suelo acabado en ausencia de carga. Para más información, consulte a nuestro departamento de asistencia técnica. LITE-FLOOR debe estudiarse para evaluar el riesgo de rotura térmica cuando se instale cerca de una fuente de calor (elementos radiantes, focos,...).

Reglamentación

Las baldosas son conformes a las exigencias de la norma EN ISO 12543.

Prestaciones

Las características espectrofotométricas de una baldosa LITE-FLOOR incluyen:

- 2 componentes de vidrio portantes (2 x 15 mm);
- 1 componente de vidrio de protección (6 mm).

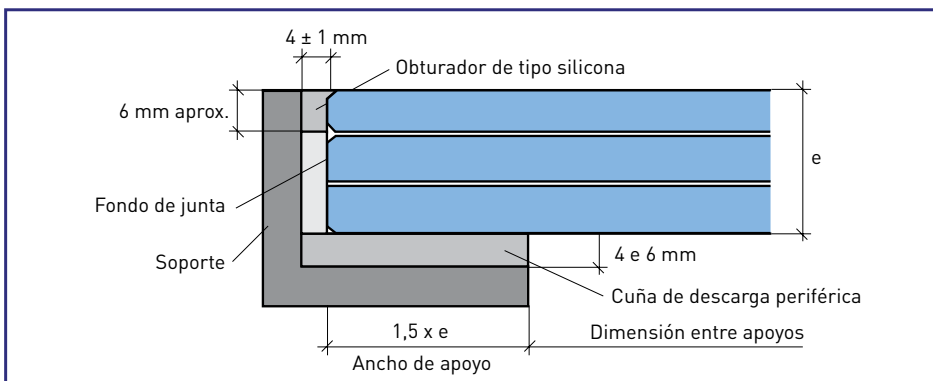


Diagrama de principio de puesta en obra

Las marcas mencionadas en este catálogo han sido patentadas o registradas por Saint-Gobain.



Para obtener más información póngase en contacto con GLASSOLUTIONS por país, consulte la página 235.

www.glassolutions.eu

Distribuidor